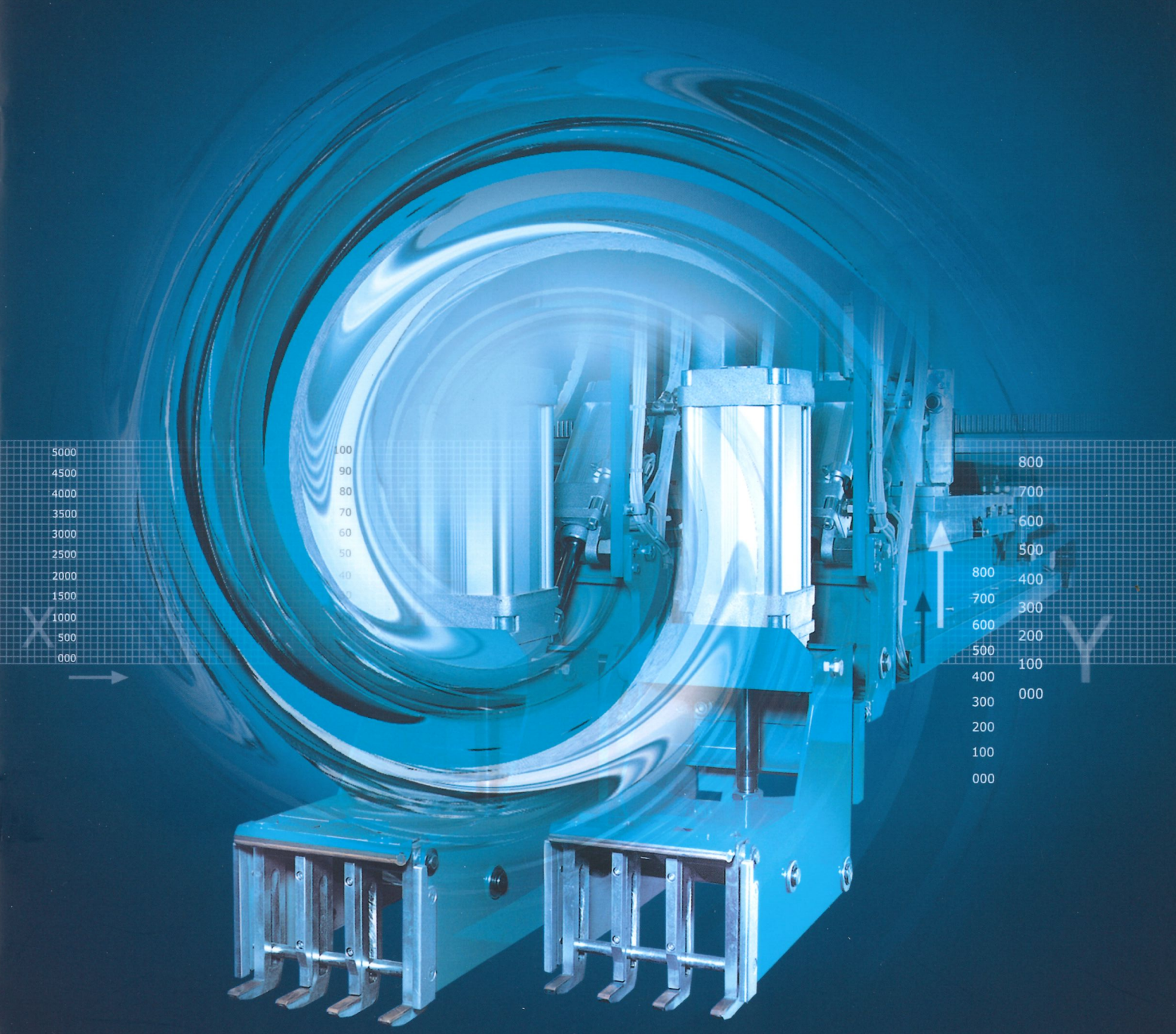


D

DM
SYSTEM

formula XY
DM SYSTEM

A new technology. A new look. A new era.



Gibben[®]

Giben®

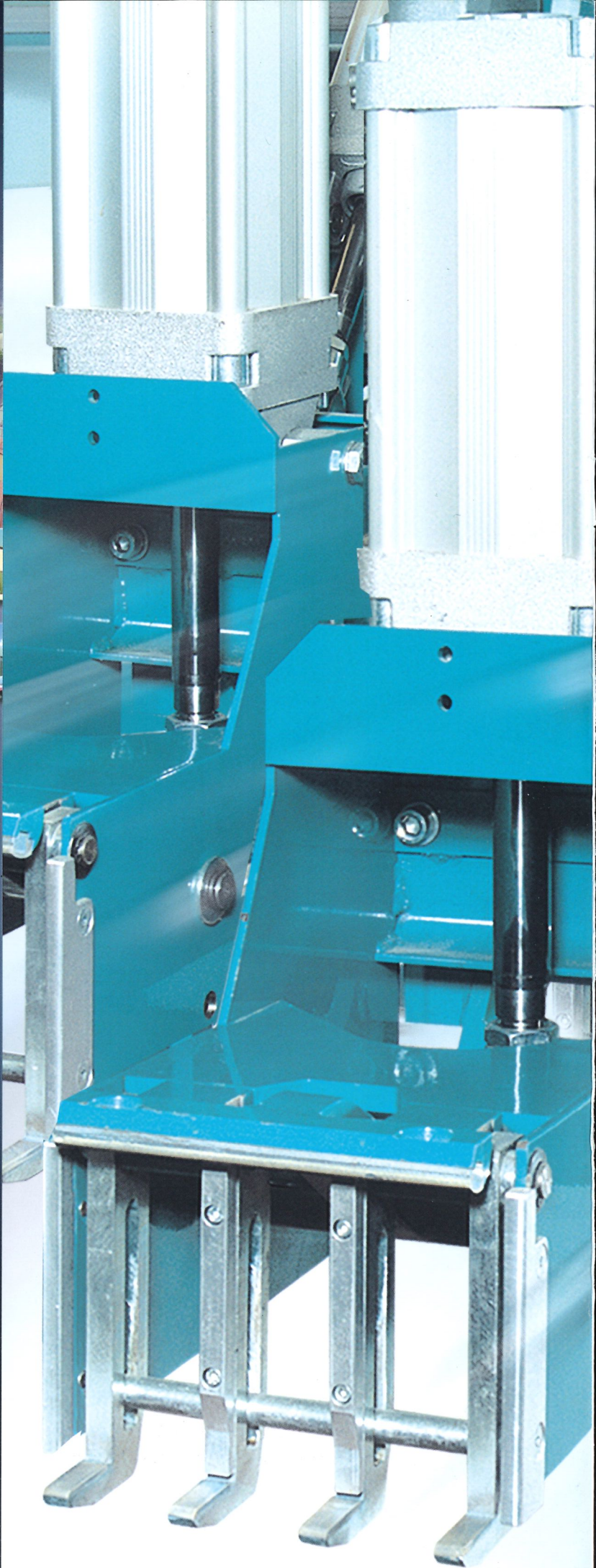


GIBEN, Vorteile der Spezialisten.

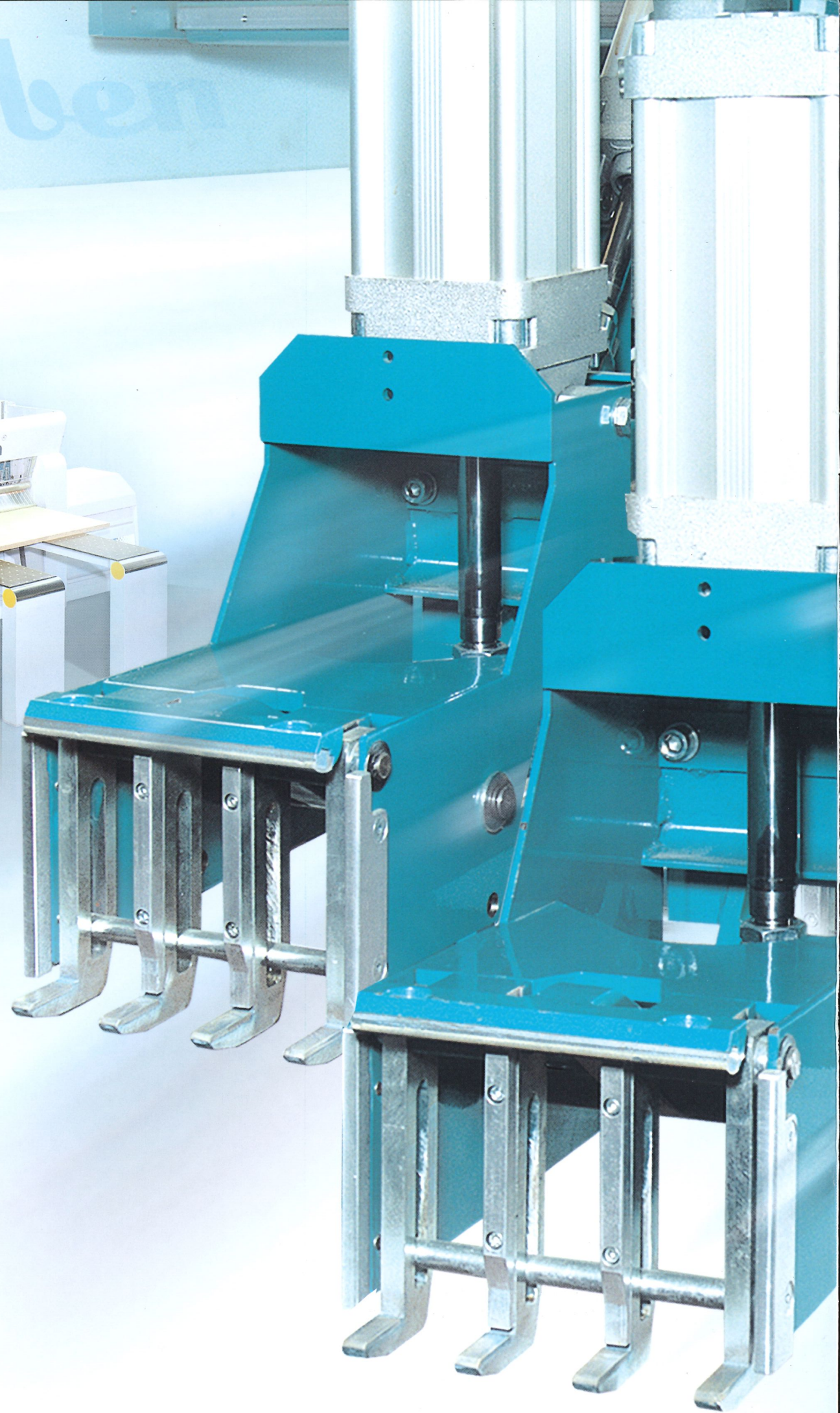
Durch die Bemühungen der Firma Giben, möglichst schnelle und einfache Lösungen zum Aufteilen von Platten zu entwickeln, hat sich ein wahrhaft einzigartiger Kenntnisstand auf diesem Gebiet angesammelt.

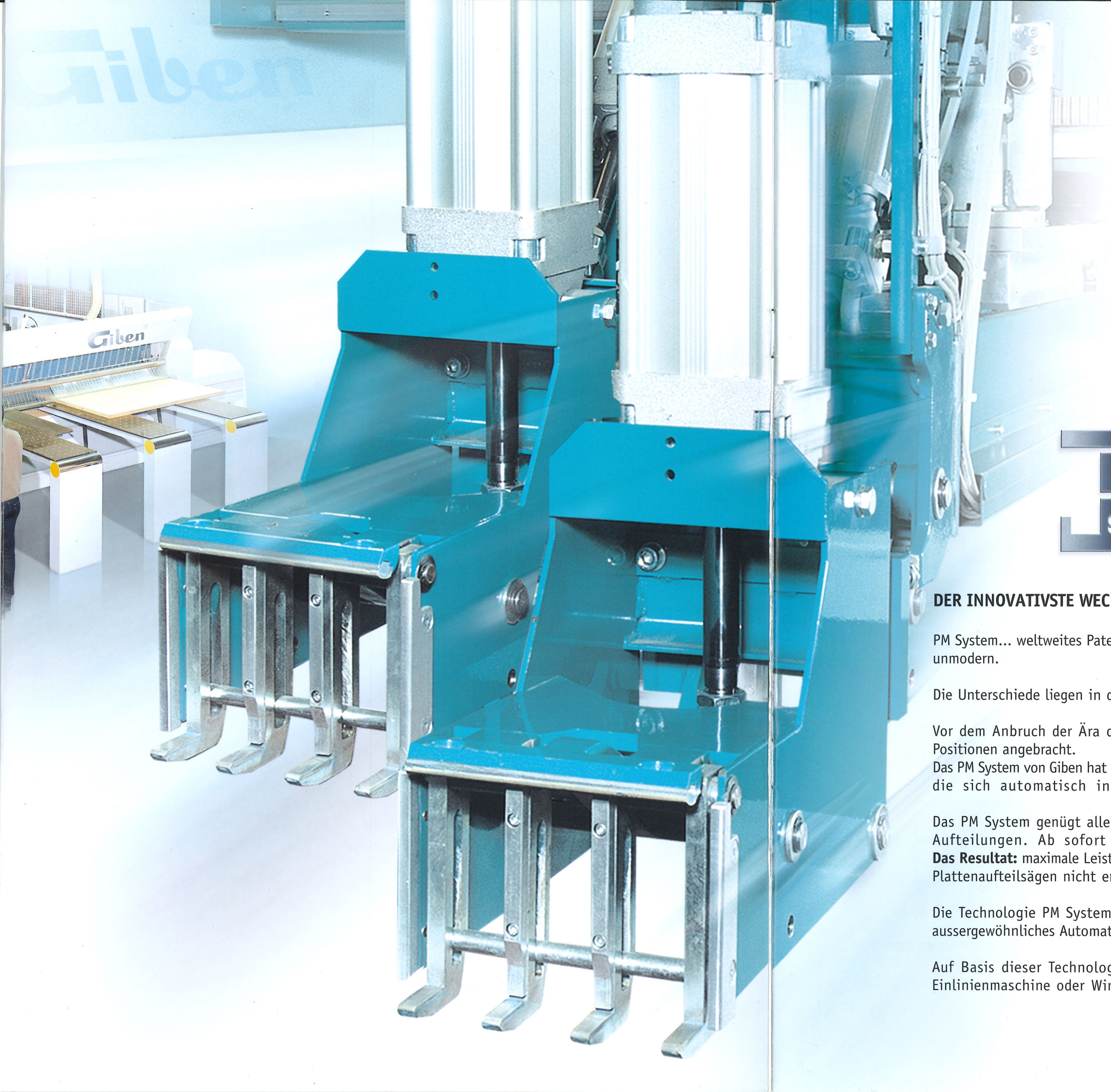
Die Lösungen sind das Ergebnis einer vorausschauenden Entwicklung auf künftige Erfordernisse der Anwender.

Giben International, Giben America, Giben Australia, Giben Canada, Giben do Brasil, Giben Deutschland, Giben de España, Giben Scandinavia, Giben U.K. sind Zeugen einer wichtigen Organisationsstruktur und sichere Partner für all diejenigen, die sich der über 50-jährigen Giben Erfahrung und Technologie anvertraut haben.



Giben





PM
SYSTEM

DER INNOVATIVSTE WECHSEL IN DER WELT DES PLATTENAUFTEILENS.

PM System... weltweites Patent Giben, macht die herkömmliche Plattenaufteilsäge unmodern.

Die Unterschiede liegen in der Art, wie die Spannzangen das Material bewegen.

Vor dem Anbruch der Ära des PM Systems waren die Spannzangen an festen Positionen angebracht.

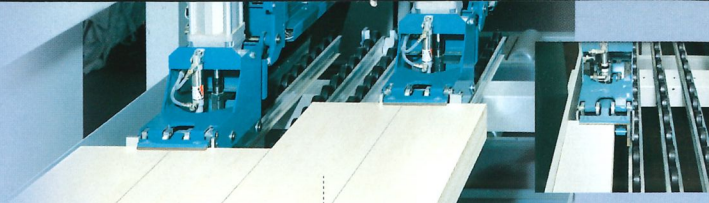
Das PM System von Giben hat dieses System aufgehoben und verwendet Spannzangen, die sich automatisch in der Längs- und Querrichtung positionieren.

Das PM System genügt allen Varianten von Schnittplänen und differenzierten Aufteilungen. Ab sofort kann ohne Begrenzungen aufgeteilt werden.

Das Resultat: maximale Leistung und reduzierte Zykluszeiten – mit herkömmlichen Plattenaufteilsägen nicht erreichbar- geringste Material- und Wartungskosten.

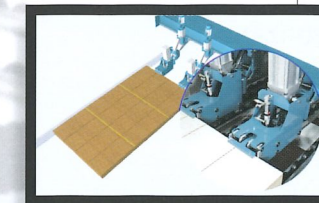
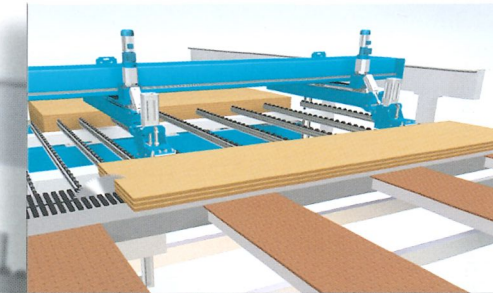
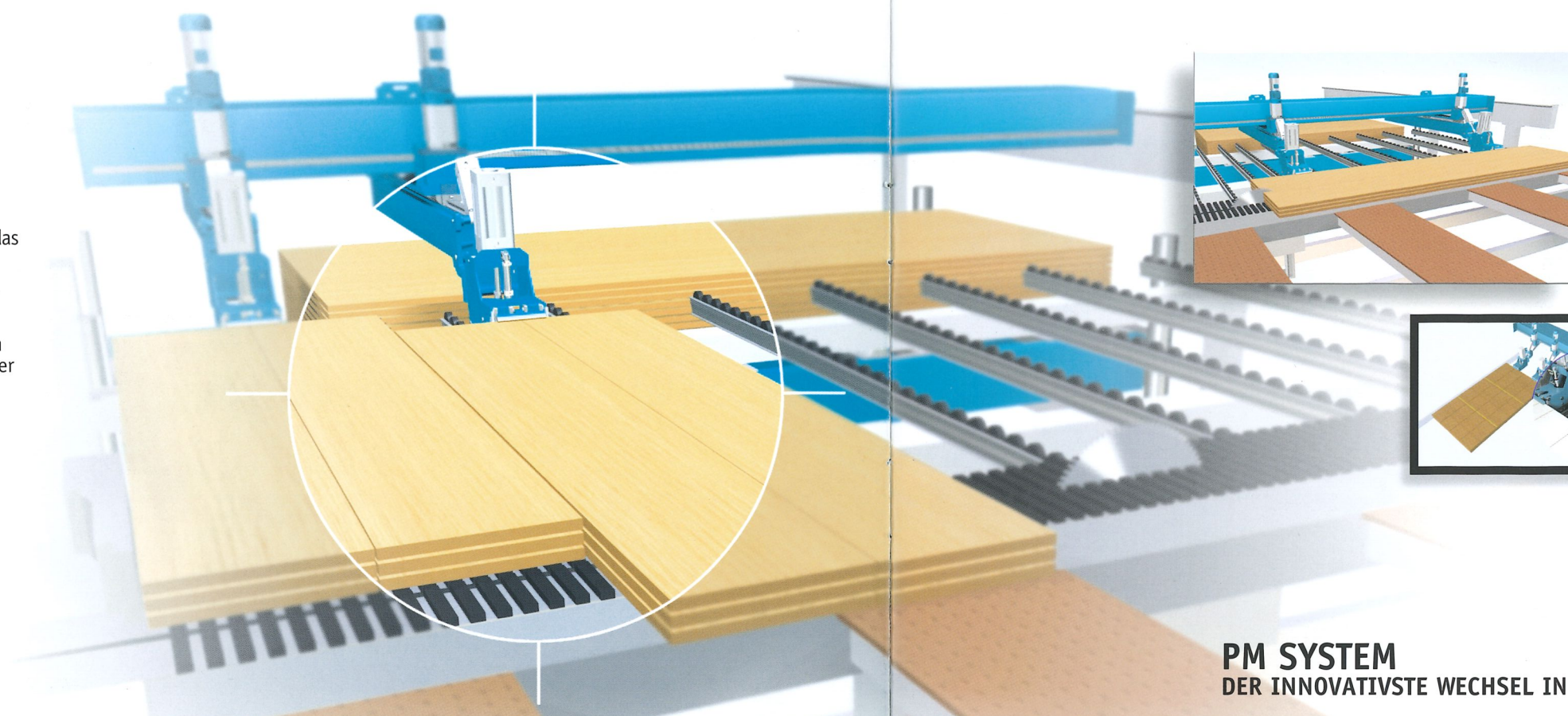
Die Technologie PM System hebt die CNC-Plattenaufteilanlage auf ein neues, aussergewöhnliches Automatisierungsniveau.

Auf Basis dieser Technologie wurde die Maschinenserie **Giben Formula** als Einlinienmaschine oder Winkelanlage mit mehreren Schnittlinien entwickelt.



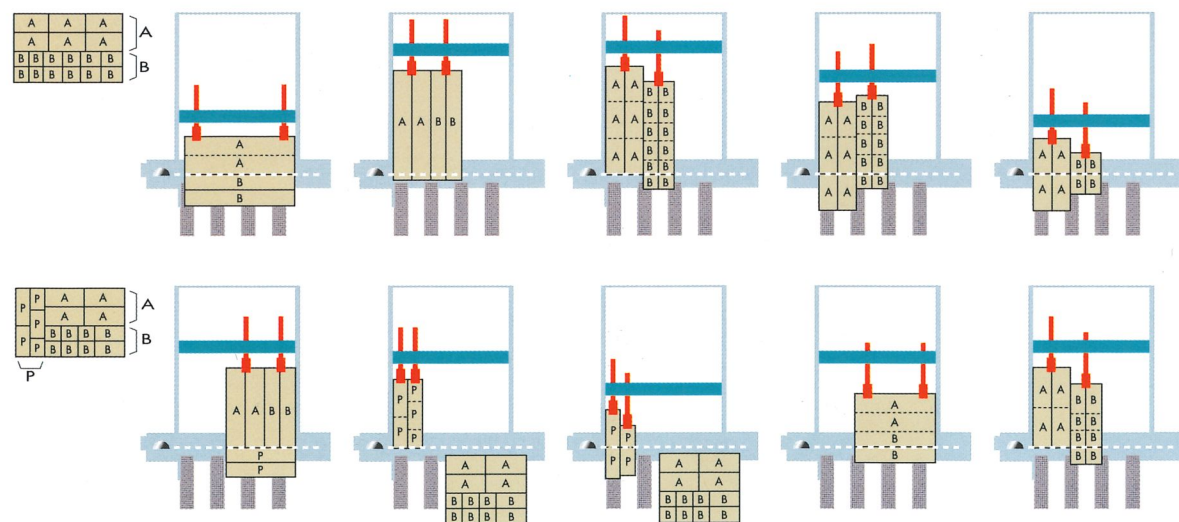
Auf Grund der durch G-Drive[®] gesteuerten Positionierung kann mit wenigen Zangen ein effizientes Spannen auch mehrerer, nebeneinanderliegender Platten gewährleistet werden, die gleichzeitig gemeinsam transportiert und aufgeteilt werden sollen.

Das PM System ermöglicht jederzeit, das Spannen durch die Zangen aufgrund der tatsächlichen Abmessungen der zu schneidenden Platten (Längsaufteilung) oder Streifengruppen (Queraufteilung) zu optimieren.



Durch das PM System wird vermieden, dass eine Zange sich an der Ecke des Stapels in Greifposition befindet, und damit die bereits geschnittene, fertige Kante beschädigt.

GIBEN PM System für höhere, bessere und schnellere Produktion.



Dank der Kombination der Spannzangen vom Typ XY können sämtliche Streifengruppen eines differenzierten Schnittplanes wie bei einem logischen Plan in einem einzigen Zyklus quer aufgeteilt werden. Heute kann eine Einlinienmaschine des Typs **Formula XY** die Leistung erreichen, die sonst nur den Winkelanlagen vorbehalten war.

A new technology. A new look. A new era.

PM SYSTEM DER INNOVATIVSTE WECHSEL IN DER WELT DES PLATTENAUFTEILENS!

Neues System mit beweglichen Spannzangen und automatischer Positionierung.

Durch das System der automatisch verfahrbaren Spannzangen eignet sich die Plattenaufteilanlage besonders in der Situation, wenn sich die Abmessungen der Platten oder Streifengruppen ständig ändern. Die Spannzangen als Grundelemente können an die verschiedenen Formate und Arten der Platten und Streifen angepasst werden. Die Spannzange wurde als robotisierte Vorrichtung aufgebaut, deren Bewegungen entlang der Längsachse des Schiebers (X) und der Querachse (Y) gesteuert werden können.

• Optimierungen ohne Beschränkungen

Es bestehen keinerlei Beschränkungen mehr hinsichtlich der mit der Maschine ausführbaren Schnittplänen, da mit dem PM System die "kritischen Zonen" durch fest positionierte Spannzangen beseitigt wurden. Reststücke, selbst in kleinen Abmessungen, können optimiert und aufgeteilt werden.

• Langfristige Lösung

Bei Änderung der Anforderungen an das Plattenformat ist kein Austausch oder eine Modifizierung der Maschine notwendig. Das PM System erfüllt die Anforderungen von heute und morgen.



Sägewagen und Führungssystem in symmetrischer Dreieckform. Dieses Prinzip ist seit mehr als 30 Jahren bei allen GIBEN-Modellen im Einsatz und ist ein Garant für grösstmögliche Biegefestigkeit, Stabilität und lange Lebensdauer.

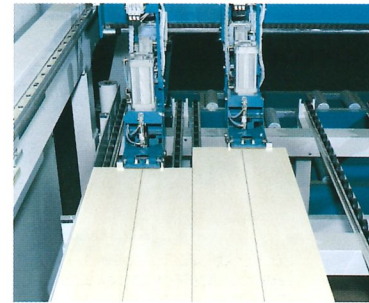
Geteilter und unabhängig arbeitender Druckbalken. Neben dem sicheren Spannen des Paketes und gleichmässigem Druck, selbst bei Durchführung des hinteren Besäumsschnittes, erreicht diese Konstruktion eine optimale Absaugung auch bei schmalen Besäumungen.

Automatischer, motorisierter Seitenausrichter. Durch diese Vorrichtung bleibt das Paket bei der Vor- und Rückwärtsbewegung des Schiebers und während des gesamten Queraufteilverganges konstant ausgerichtet.

A new technology. A new look. A new era.

FormulaXY-SP

Plattenaufteilanlage mit Beschickung von vorne sowie Schieber mit Spannzangen.



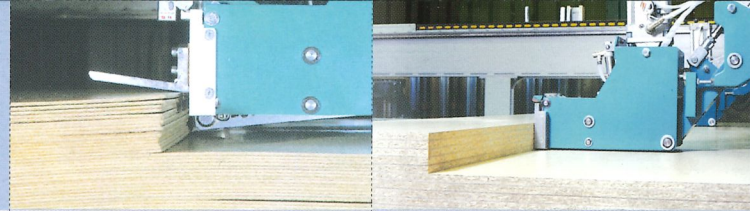
In der Abbildung ist eine **Formula XY-SP**, mit 2 beweglichen Spannzangen des Typs XY, dargestellt.

Die neue Maschinenbaureihe **GIBEN FormulaXY** repräsentiert die fortschrittlichste Technologie, die zur Zeit im Bereich der Plattenaufteilanlagen existiert.

Das Design und die technologische Innovation machen sie zu einer wirklich einzigartigen Maschine.

Das PM System ist ein innovatives System mit computergesteuerten, beweglichen Spannzangen, die in einer hohen Prozessautomation integriert sind, um maximale Flexibilität in der Produktion zu erzielen.





Auf Anfrage ist die Lieferung einer automatischen Vorrichtung zum Besicken dünner und welliger Materialien möglich.

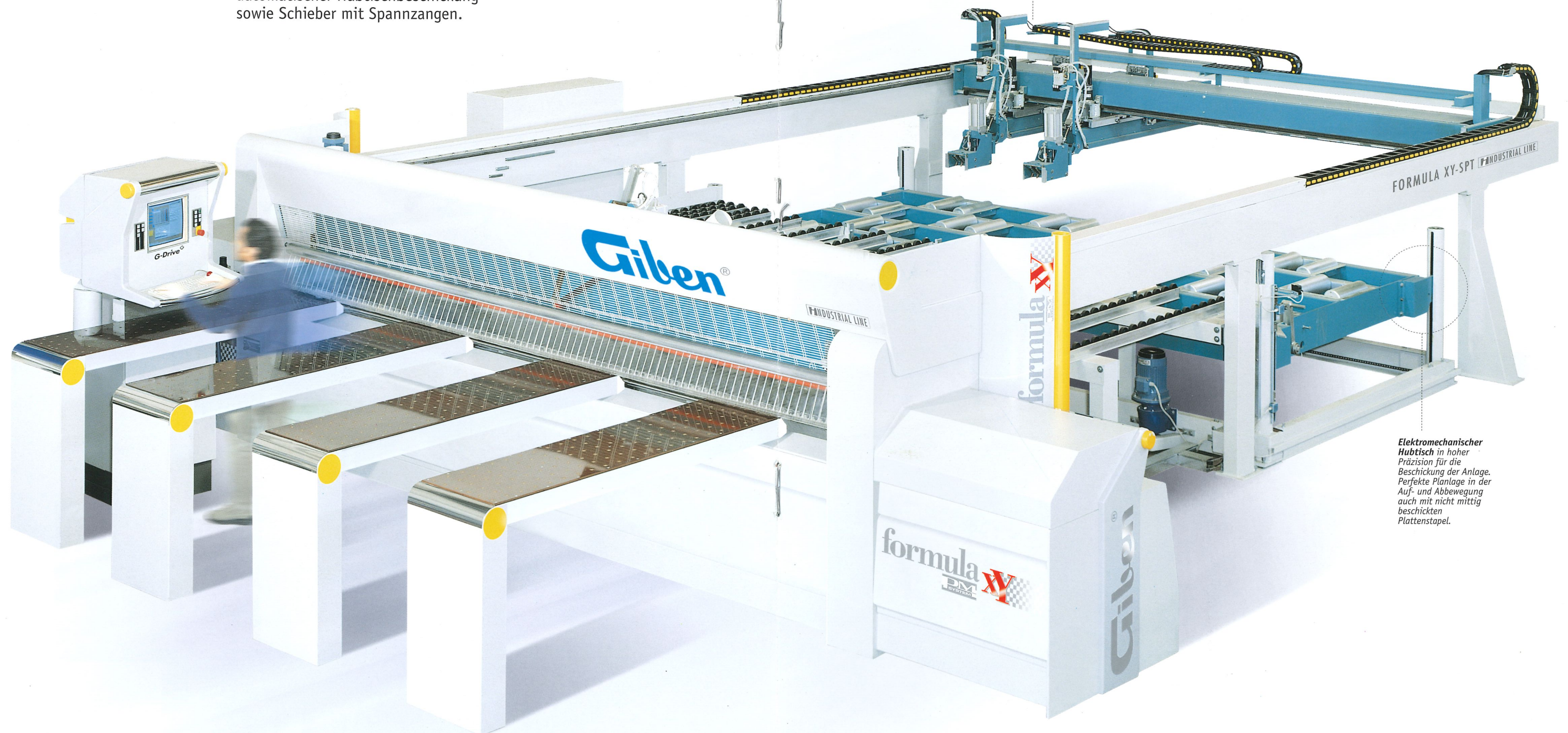
Die Spannangen der Formula XY-SPT sind mit speziellen, einschwenkbaren, unteren Spannangenfingern ausgestattet und ermöglichen ein schnelles Abschieben vom Hubtisch ohne zusätzliche Vorrichtungen.

A new technology. A new look. A new era.

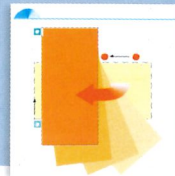
FormulaXY-SPT

Plattenaufteilanlage mit automatischer Hubtischbesickung sowie Schieber mit Spannangen.

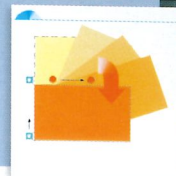
In der Abbildung ist eine Formula XY-SPT, mit 2 beweglichen Spannangen des Typs XY, dargestellt.



Elektromechanischer Hubtisch in hoher Präzision für die Besickung der Anlage. Perfekte Planlage in der Auf- und Abbewegung auch mit nicht mittig besickten Plattenstapel.



Drehung um 90° der Plattenpakete für die Ausführung von einem oder mehreren Kopfschnitten.



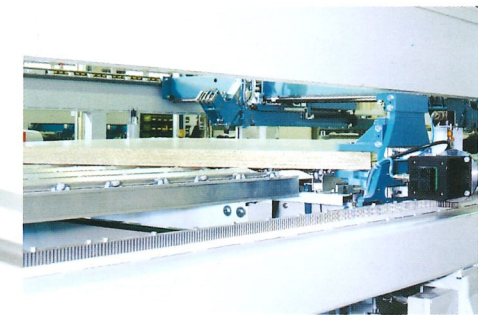
Drehung um 90° der Hauptportion des Plattenpaketes nach dem Kopfschnitt in die Ausgangsposition, um die Längsschnitte auszuführen.



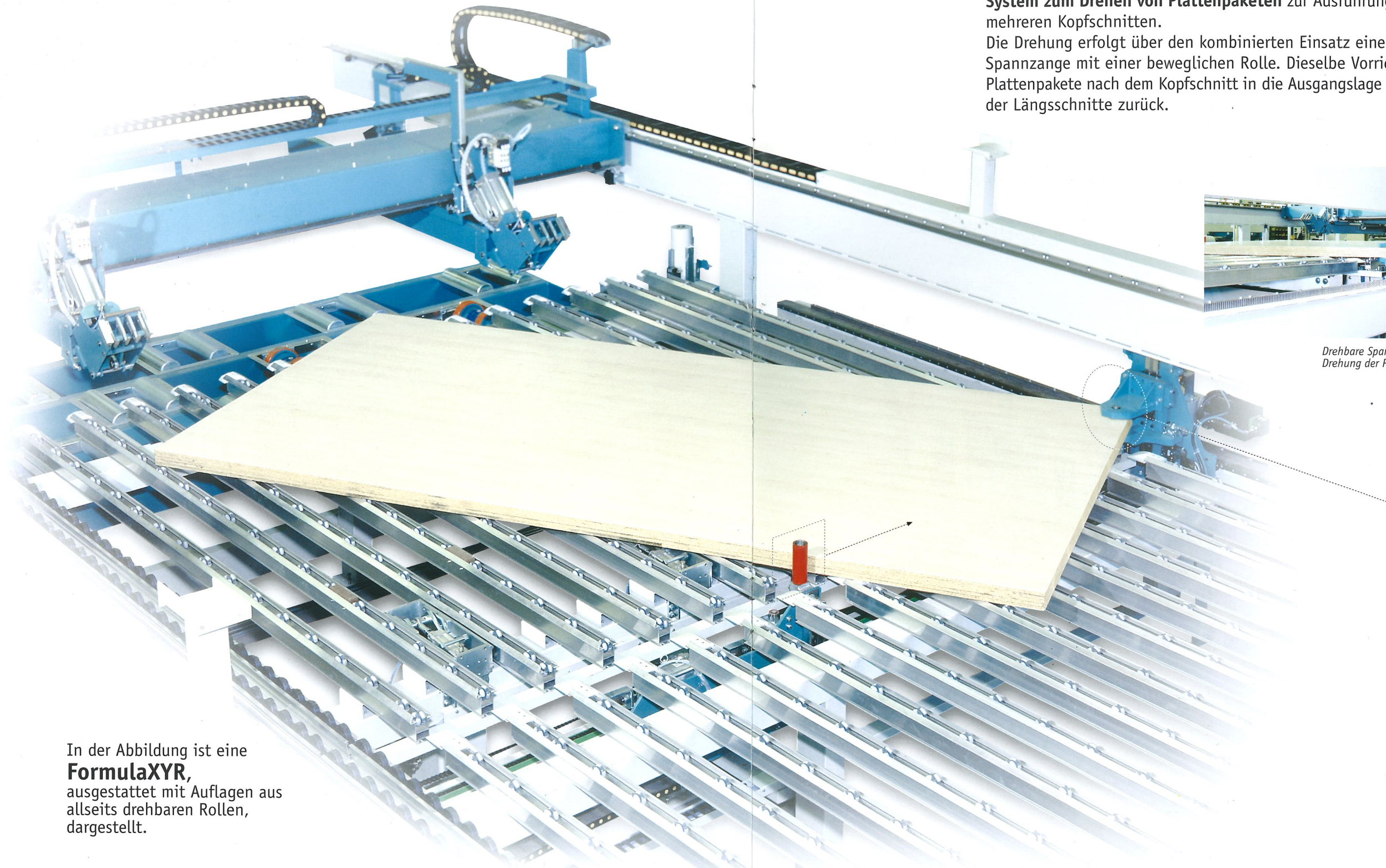
A new technology. A new look. A new era.

System zum Drehen von Plattenpaketen zur Ausführung von einem oder mehreren Kopfschnitten.

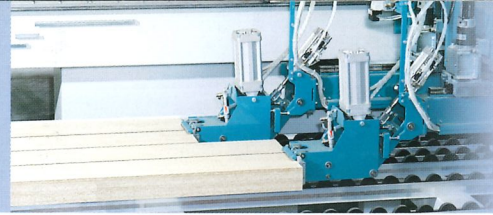
Die Drehung erfolgt über den kombinierten Einsatz einer drehbaren Spannzanze mit einer beweglichen Rolle. Dieselbe Vorrichtung dreht die Plattenpakete nach dem Kopfschnitt in die Ausgangslage zur Durchführung der Längsschnitte zurück.



Drehbare Spannzanze für die Drehung der Plattenpakete.



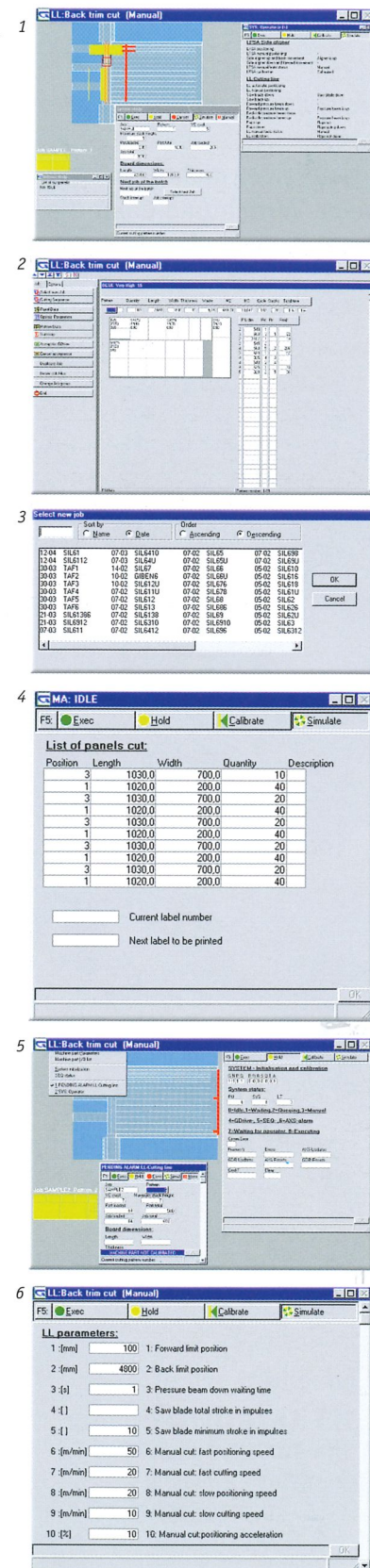
In der Abbildung ist eine **FormulaXYR**, ausgestattet mit Auflagen aus allseits drehbaren Rollen, dargestellt.



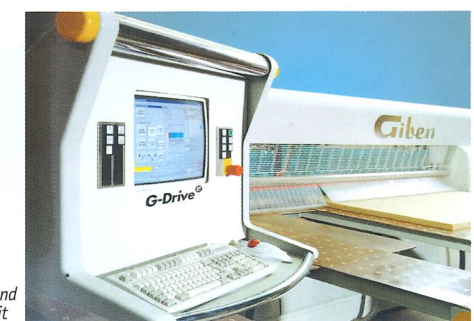
A new technology. A new look. A new era.

Die Maschinensteuerung G-Drive[®] wurde von GIBEN unter Einsatz des Multitasking-Betriebssystems Microsoft[®] Windows NT[™] entwickelt.

G-Drive[®] steuert direkt alle komplexen Bewegungen der Maschine. Auf dem Bildschirm werden maßstabsgetreu das Layout der Maschine und der Schnittplan dargestellt. Während der Bearbeitung werden die Bewegungen der Maschine und des Materials in Echtzeit auf dem Bildschirm dargestellt. Die direkte Steuerung der Maschinenfunktionen ermöglicht eine vollständige und detaillierte Diagnose und Fehlersuche zur raschen Problembeseitigung. Die einfache Dateneingabe und die Verwendung von Fotografien oder Videosequenzen über die Maschine sind weitere Vorteile des Betriebssystems. Maximale Automatisierung, einfache Programmierung und einfache Bedienung auf Grund des Betriebssystems, Minimierung der Zykluszeiten, automatische Datenübertragung mittels Netzwerkanbindung oder Disketten und Anschluss eines Etikettendruckers, 17"-Bildschirm, Verwendung eines Standard-PC und somit einfacher, eventueller Ersatzteilaustausch.



- 1) Grafische Simulation in Echtzeit der verschiedenen Bearbeitungsphasen.
- 2) Schnittplangrafik maßstabsgetreu.
- 3) Auftragsbibliothek.
- 4) Anzeige der aktuell geschrittenen Teile.
- 5) Menüauswahl.
- 6) Änderung der bedienerdefinierbaren Parameter.



Maximale Zugänglichkeit und Ergonomie der Bedienung.
 Die Bedienelemente und die Steuerungseinheit sind auf der Seite des Winkelschlagles in einem um 180° drehbaren Schwenkpult angeordnet.

G-ROBOT die beste Lösung zum Ab stapeln.

Der Einsatz von Roboterabstapelungen hat die körperlichen Belastungen der Bediener durch die manuellen, immer wiederkehrenden und schweren Abstapelaufgaben erheblich reduziert und die Produktivität auf das Maximale optimiert. Der Roboter garantiert beim Einsatz für immer wiederkehrende Bewegungen eine hohe Planungsfreiheit für eine konstante Qualität und Rentabilität.

Wieder einmal steckt Giben die Koordinaten der Zukunft im Bereich der Plattenaufteiltechnik ab und bietet sich als idealer Partner für innovative Ideen an.

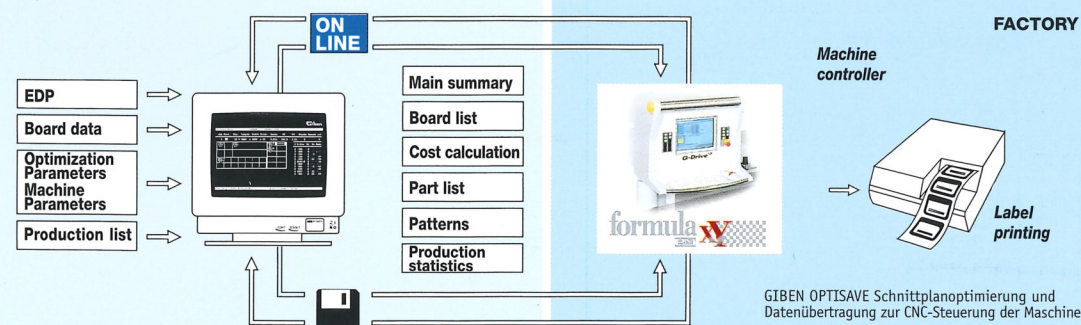


Die Abbildung zeigt eine Lösung für die Teilevereinzlung und Abstapelung der geschnittenen Fixmasse.

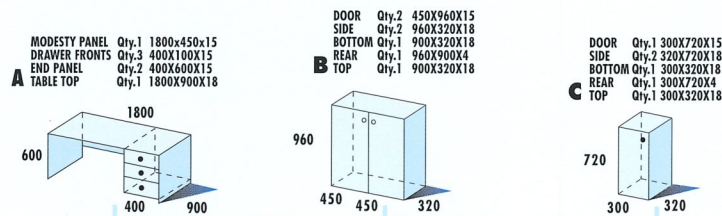
OPTISAVE

Die Optimierungssoftware Giben OPTISAVE ist ein weiterer Ausdruck für die führende Giben Technologie. Durch die Optimierung werden Schnittpläne unter Berücksichtigung des Verschnittes, der Maschinenkosten, der Aufteilzeiten und der Materialkosten errechnet.

Fenstertechnik - Anbindung zu Hauptrechner und Maschinensteuerung - Möglichkeit der Netzwerkeinbindung - Batchbearbeitung - Etikettendruck in Fertigungsreihenfolge mit Barcode - Lagerverwaltung für Platten, Reste und Kannteile - Fronten- und Streifenoptimierung - Steuerung der Beschickung und Abstapelung - Kostenrechnung.

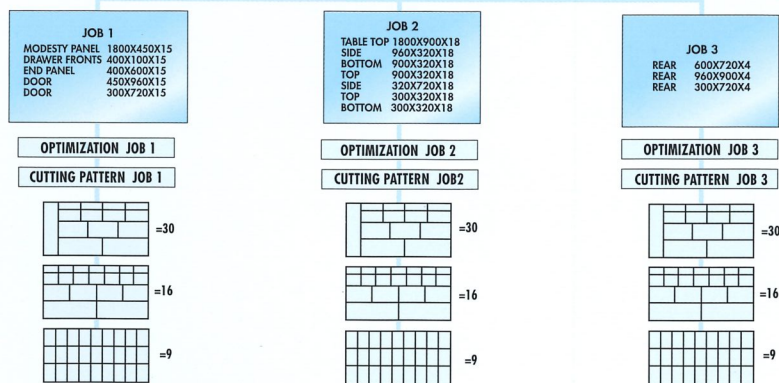


GIBEN OPTISAVE Schnittplanoptimierung und Datenübertragung zur CNC-Steuerung der Maschine.



DECISION QUANTITY FOR UNIT A-B-C

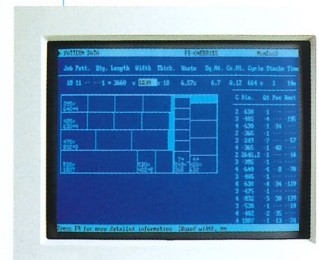
SPLIT TO JOBS



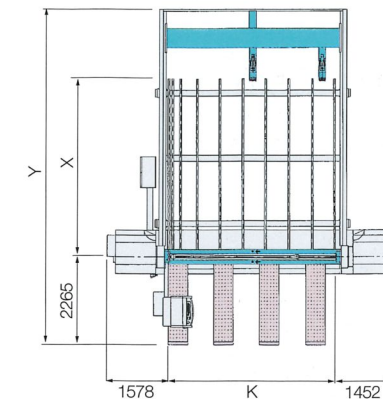
LABELING OFF - LINE

CUTTING OPERATION LABELING ON - LINE

SORTING

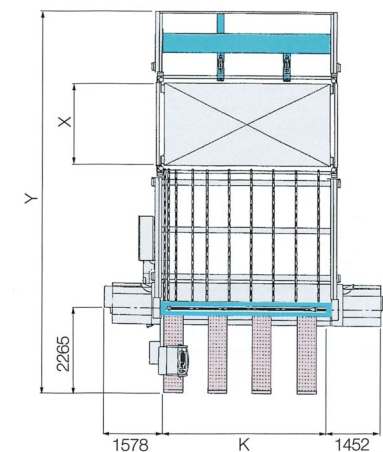


Auf Anfrage besteht die Möglichkeit Etiketten in Fertigungsfolge zu drucken.



FormulaXY SP

K	X	Y
3800	3350	7450
	4100	8200
4500	4100	8200
	4550	8650



FormulaXY SPT

K	X	Y
3800	1600	8950
	2200	9450
4500	1600	8950
	2200	10250

Technische Daten	FormulaXY	
	Hz 50	Hz60
Sägeblattüberstand	132 mm	5,2"
Sägewagen		
• Vorschubgeschwindigkeit	1÷130 m/min.	3÷427 ft/min.
• Rücklaufgeschwindigkeit	130 m/min.	427 ft/min.
Hauptsägeblatt		
• Motor	Ø 470 mm.	Ø 18,5"
	15 - (18) kW	18 - (22) kW
Vorritzer	Ø 215 mm.	Ø 8,4"
• Motor	2,2 kW	2,6 kW
Schieber		
• Eilvorschub (*)	1÷60/min.	3÷197 ft/min.
• Rücklauf (*)	60 m/min.	197 ft/min.
Absaugung		
• Luftgeschwindigkeit	30÷35 m/sec.	98÷115 ft/sec.
• Absaugstutzen	Ø 200 mm	Ø 7,8"
	Ø 115 mm	Ø 4,5"
Druckluft		
• Druck	5÷6 bar	5÷6 bar
• Konsum	20÷30 l/min.	20÷30 l/min.

(*) Die Schiebgeschwindigkeit kann verändert sein. Der angegebene Wert entspricht einem Parameter, der bei Prüfung der Maschine zu bestimmen ist. Diese Werte sind einstellbar und je nach Ländervorschriften verschieden.



Die Formula XY ist entsprechend den europäischen Sicherheitsnormen (CE Zeichen) mit Schutzvorrichtungen ausgestattet. Unter Berücksichtigung dieser Normen wird die Maschine mit Schutzgittern geliefert.

DIE MASCHINEN UND TECHNISCHE DATEN KÖNNEN JE NACH IN DEN VERSCHIEDENEN LÄNDERN UNTERSCHIEDLICH SEIN.

UNSERE GESELLSCHAFT BEHÄLT SICH VOR, ETWAIGE ABÄNDERUNGEN VORZUNEHMEN, D. H. WENN DIESE ABÄNDERUNGEN DEN LIEFERWERT NICHT BEEINTRÄCHTIGEN, Sondern DEM PERFEKTIONSZWECK DIENEN UND DIE MASCHINENLEISTUNGEN UNBEEINTRÄCHTIGT GARANTIEREN.

IN THE WORLD

GIBENAMERICA INC.
PANEL SIZING MACHINES AND SYSTEMS
NORCROSS, GA 30071 - USA
Ph. 770-448-9140 - Fax 770-448-9133

GIBENAUSTRALIA PTY.LTD
PANEL SAWS AND ANGULAR SYSTEMS
SOMERTON PARK SA 5044-AUSTRALIA
Ph. 08-8358-0011 - Fax 08-8358-0022

GIBENdoBRASIL
MAQUINAS E EQUIPAMENTOS LTDA.
CEP. 81450-080 CURITIBA - PR - BRASIL
Ph. 041-3471030 - Fax 041-3471121

GIBENCANADA INC.
PANEL SIZING MACHINES AND SYSTEMS
WEIR, QUEBEC CANADA, J0T 2V0
Ph. 819-687-3234 - Fax 819-687-8466

GIBENDEUTSCHLAND GmbH.
MASCHINEN UND ANLAGEN
ZUM AUFTEILEN VON PLATTEN
D - 72186 EMPFINGEN
Ph. 07485-99803-0 - Fax 07485-99803-23

GIBENdeESPAÑA S.A.
MÁQUINAS E INSTALACIONES PARA SECCIONAR
08015 BARCELONA - ESPAÑA
Ph. 93-4237993 - Fax 93-4260469

GIBENSCANDINAVIA A.S.
INDUSTRIELLE LØSNINGER
DK-5260 ODENSE S - DENMARK
Ph. 0045-65-958262 - Fax 0045-65-959449

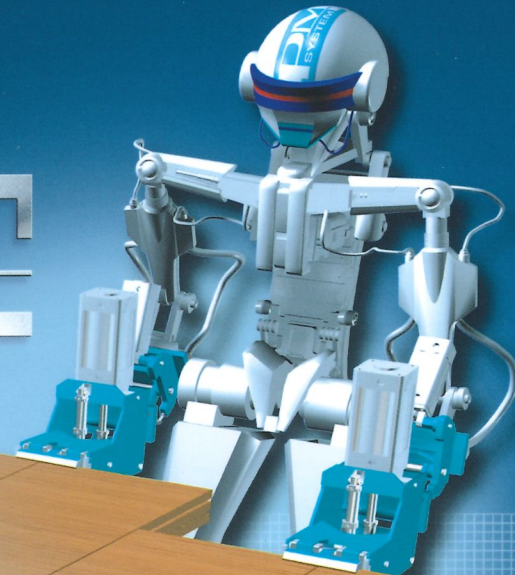
GIBEN U.K. LIMITED
PANEL SAWS AND ANGULAR SYSTEMS
NG7 2NN - NOTTINGHAM
Ph. 0115-986-2150 - Fax 0115-986-2159



HEAD OFFICE

GIBEN INTERNATIONAL S.p.A.
PANEL SIZING CENTRES
40065 PIANORO - BOLOGNA - ITALIA
Ph. +39-0516516400 - Fax +39-0516516425
E-mail: info@giben.it

www.giben.com



www.giben.com